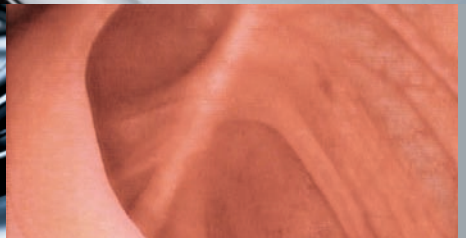


## Digitale High-Resolution Videoendoskopie



### Classic Line

Die neue Preis-Leistungs-Formel:  
unschlagbar im modernen Routineeinsatz

# PENTAX



## Warum viel Leistung bei geringer Investition das bessere Konzept für die moderne Routine ist.

**Aktuelle Veränderungen im gesundheitspolitischen Umfeld verlangen mehr denn je nach Effizienz in Klinik und Praxis. Dieses zieht die Notwendigkeit von Kostensenkungen auch bei der Geräteausstattung nach sich. So müssen moderne Endoskopiesysteme im Routineeinsatz äußerst leistungsfähig und gleichzeitig auch wirtschaftlich vertretbar sein. Die PENTAX Classic Line Endoskope erfüllen diese neuen Anforderungen perfekt. Das Classic Line Programm umfasst Koloskope, ein Gastroskop und einen Videoprozessor mit dem modernen PENTAX Full-Digital-System.**

### Überzeugende Leistungsmerkmale: PENTAX Classic Line



#### Höchster Arbeitskomfort

- PENTAX GDF-Konzept\* für optimale Einführkontrolle und die Vermeidung von Schlingenbildung dank graduiert flexiblem Einführschlauch.
- Ergonomisch gestalteter Kontrollkörper und Fernsteuertasten für mehr Schnelligkeit und Anwendungskomfort.
- PENTAX Anti-Loop-Connector: bis zu 180° axial schwenkbarer Versorgungsstecker für mehr Anwendersicherheit und Bewegungsspielraum.
- Arbeitskanäle in optimaler Größe ermöglichen bestmöglichen therapeutischen Anwendungsspielraum.
- Koloskope mit drei Arbeitslängen (1.300, 1.500 und 1.700 mm).
- Verbesserte Abwinkelung für erweiterte Navigation und optimale Sicht.

#### Herausragende digitale Bildgebung

- Kontraststarke Bilder im Großformat mit verblüffend genauer Farbwiedergabe durch PENTAX FVT (Full-Vision-Technology) für eine exakte Beurteilung der Mukosa.
- Full-Digital-System: Kombination aus PENTAX DSP-Technology (Digital Signal Processing), High-Resolution CCD-Chips und modernsten Videoprozessoren für höchste digitale Bildqualität.

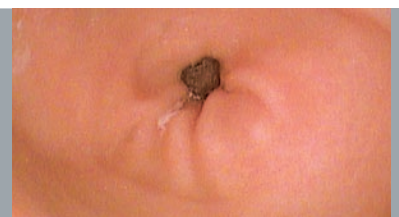
#### Erweiterte Kompatibilität

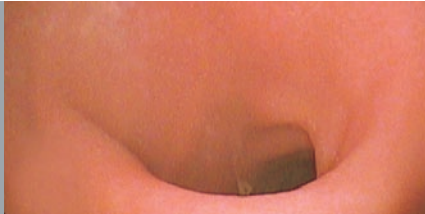
- Die Endoskope der Classic Line sind mit allen PENTAX-Videoprozessoren der K-Serie kompatibel: EPK-100p, EPK-1000 und EPK-700.

#### PENTAX Qualitäts- und Service-Programm

- PENTAX überzeugt durch kosteneffiziente Produkte von außergewöhnlicher Qualität und Langlebigkeit.
- Branchenführendes Servicekonzept: Beratung, Finanzierung, technischer Service und Training.

\*Mit GDF-Ausstattung für Koloskope: Graduierte Flexibilität des Einführschlauches.

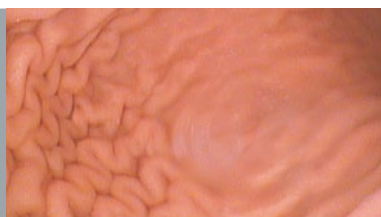




### Classic Line Gastroskop und Koloskope für Diagnostik und Therapie

Anwendungsbereich	Gastroskop	Koloskope			
Typ	EG-290Kp	EC-380MK2p <sup>1</sup>	EC-380FKp	EC-380FK2p <sup>1</sup>	EC-380LKP
Blickwinkel (°)		140			
Fokusbereich (mm)	5-100	3-100			
Ø Einführschlauch (mm)	9,8	13,2			
Ø Instrumentierkanal (mm)	2,8	3,8			
Abwinkelung (°) auf/ab rechts/links	210/120 120/120	180/180 160/160			
Arbeitslänge (mm)	1.050	1.300	1.500	1.500	1.700
Gesamtlänge (mm)	1.373	1.623	1.823	1.823	2.023

<sup>1</sup> Einführschlauch mit erhöhter Steifigkeit gegenüber der Standardausführung.





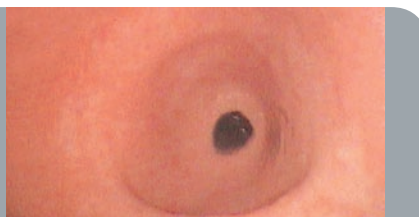
## Überzeugende Leistungsmerkmale: der digitale Videoprocessor EPK-100p der Classic Line



- Hervorragende Bildverarbeitung und maximaler Arbeitskomfort.
- Optimaler Ausleuchtung mit Hochleistungs-Xenon-Lichtquelle und digitaler Helligkeitssteuerung.
- Intuitiv einfaches Datenmanagement zur schnellen Speicherung und Verwaltung von Patienten- und Anwenderdaten.
- Effektive digitale Videoverarbeitung.

### Technische Daten EPK-100p

Typ	EPK-100p
Lichtquelle/Farbtemperatur	100 W Xenon/≤6500K
Helligkeitsregelung/System	Automatisch/Manuell (11 Schritte); Mittel-/Spitzenwert
Farbkorrektur	Rot/Blau ± 5 Stufen
Konturenanhebung	4 Stufen
Datenmanagement	30 Patienten/50 Anwender
Ausgänge	1x RGB; 2x Y/C (S-VHS); 1x Composite (FBAS)
Abmessungen (B x H x T)/Gewicht	380 x 155 x 420 mm/14 kg



**PENTAX Europe GmbH**  
LIFE CARE  
Julius-Vosseler-Straße 104  
22527 Hamburg  
Deutschland  
Tel.: +49 40 / 5 61 92 - 0  
Fax: +49 40 / 5 60 42 13  
E-mail: medical@pentax.de

**PENTAX U.K. Limited**  
LIFE CARE  
Pentax House  
Heron Drive, Langley  
Slough SL3 8PN  
United Kingdom  
Tel.: +44 17 53 / 79 27 23  
Fax: +44 17 53 / 79 27 94  
E-mail: lifecare.info@pentax.co.uk

**PENTAX France S.A.S.**  
LIFE CARE  
112 quai de Bezons  
P. B. 204  
95106 Argenteuil  
France  
Tel.: +33 1 / 30 25 75 75  
Fax: +33 1 / 30 25 75 76  
E-mail: medical@pentax.fr

**PENTAX Nederland B.V.**  
LIFE CARE  
Lage Mosten 35  
4822 NK Breda  
Netherlands  
Tel.: +31 76 / 5 31 30 31  
Fax: +31 76 / 5 31 30 00  
E-Mail: lifecare@pentax.nl

**PENTAX Italia S.r.l.**  
LIFE CARE  
Via Dione Cassio, 15  
20138 Milano  
Italy  
Tel.: +039 / 02 50 99 58 1  
Fax: +039 / 02 50 99 58 60  
E-mail: marketing.lifecare@pentaxitalia.it

**HOYA Corporation**  
**PENTAX Tokyo office**  
2-36-9, Maeno-cho  
Itabashi-Ku  
174-8639 Tokyo  
Japan  
Tel.: +81 33 / 9 60 51 55  
Fax: +81 35 / 3 92 67 24

